

LEGENDA			
IMPLANTAÇÃO TERREO		DES-ARQ-MG-28-BID-200	
IMPLANTAÇÃO 1º PAVIMENTO		DES-ARQ-MG-28-BID-201	
IMPLANTAÇÃO COBERTURA		DES-ARQ-MG-28-BID-202	

NOTAS	
1 -	TODAS AS DIMENSÕES ESTÃO EM METROS, EXCETO ONDE INDICADO;
2 -	DESENHO ELABORADO A PARTIR DO LEVANTAMENTO DE CAMPO E NUVEM DE PONTOS;

A	08/01/2025	ANA	DESENHO PARA APROVAÇÃO
REV.	DATA	POR	DESCRIÇÃO

PROJETO

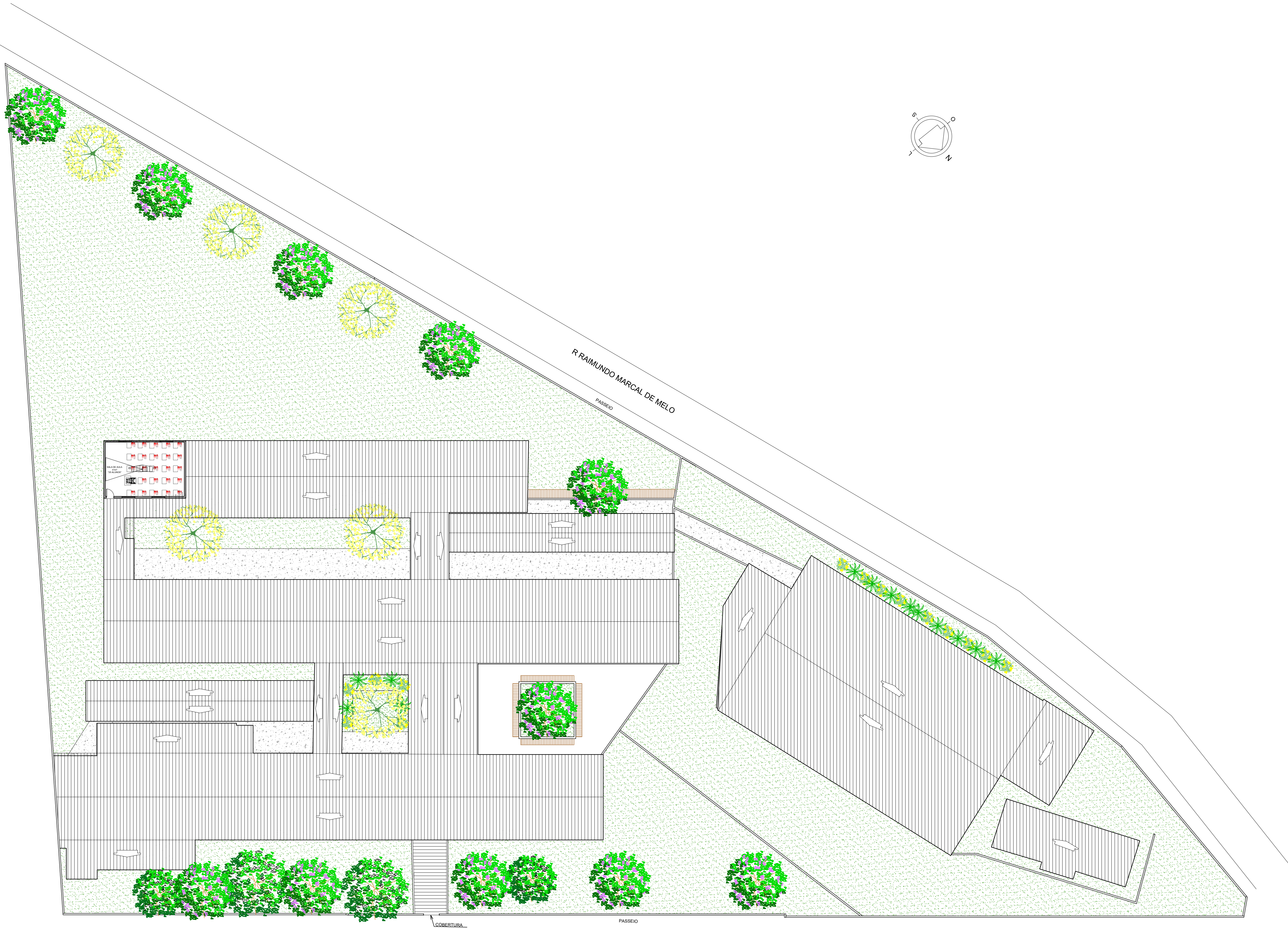


RESPONSÁVEL TÉCNICO:		CREA:
-		-
RESPONSÁVEL		DATA
PROJETO:	ARILTON R. E. SANTOS	
DESENHO:	ANA CAROLINA P. P. MOLINA	08/01/2025
VERIFICAÇÃO:	ARILTON R. E. SANTOS	
APROVADO:	ROGÉRIO PERINI	
EMPREENDIMENTO:		
ANTONIO AUGUSTO RIBEIRO		
TIPOLOGIA:		CRE:
EE		-
ENDEREÇO:		
R. RAIMUNDO MARCAL DE MELO, 450		
BETIM - MINAS GERAIS		
TÍTULO:		

PLANTA DE ARQUITETURA  
1º PAVIMENTO

DISCIPLINA:	ARQUITETURA
-------------	-------------

ESCALA	Nº PROJ.	REVISÃO
1/200	DES-ARQ-MG-28-BID-201-RA	A



IMPLANTAÇÃO - 1º PAVIMENTO

R. J